

Сильфонные присоски (круглые)



Сильфонные присоски FSGPL (1,5 гофра)

Рабочая зона (Ø) от 100 до 250 мм



Пригодность для применения в конкретных отраслях промышленности



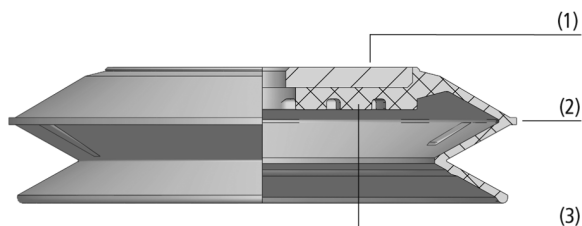
Сильфонные присоски FSGPL (1,5 гофра)

Применения

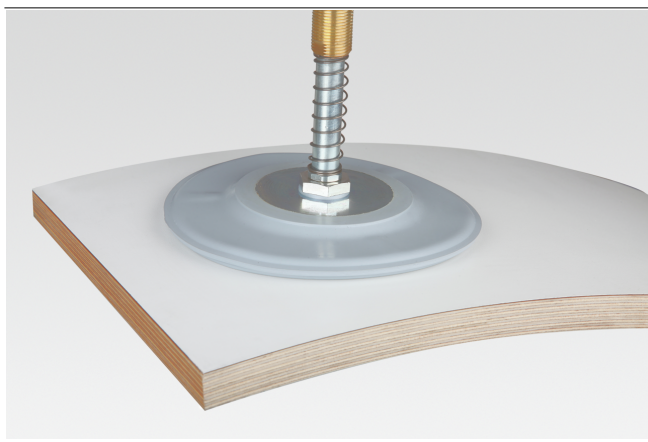
- Круглая, сильфонная присоска с 1,5 гофра для перемещения картона, листового металла, дерева и керамики
- Перемещение заготовок с неровными поверхностями (оптимальная адаптация благодаря гладкой уплотнительной кромке)

Конструкция

- Присоска FSGPL с 1,5 гофра (2) и вулканизированной монтажной плитой (1)
- Стальная монтажная пластина с внутренней резьбой
- Нижняя сторона монтажной пластины покрыта эластомерным покрытием (3)



Конструкция системы Сильфонные присоски FSGPL (1,5 гофра)



Сильфонные присоски FSGPL при работе с древесиной с покрытием

Основные характеристики продукта

- Большой диаметр для больших, тяжелых, но при этом чувствительных заготовок
- Мягкое выступающее уплотнение оптимально прилегает к искривленным поверхностям
- 1,5 складки обеспечивают высокое всасывающее усилие и эффективное демпфирование при установке
- Эластомерное покрытие на нижней стороне предотвращает необратимую деформацию чувствительных заготовок

Сильфонные присоски FSGPL (1,5 гофра)

Рабочая зона (Ø) от 100 до 250 мм

Код кодового обозначения Сильфонные присоски FSGPL (1,5 гофра)

FSGPL	–	200	–	NBR-55	–	G1/2-IG
1		2		3		4

1 – Abbreviated designation

Code	Version
FSGPL	1.5 folds

2 – Suction area

Code	Diameter in mm
100...250	ø 100 to 250

3 – Material

Code	Material
HT1-60	High temperature material
NBR-55	Nitrile caoutchuc

4 – Connection

Code	Connection
G1/2-IG	G1/2-IG (IG = female (F))

Присоска FSGPL, доступная в различных диаметрах, поставляется с опорной пластиной, вулканизированной в эластомерную часть.

Данные для заказа Сильфонные присоски FSGPL (1,5 гофра)

Тип			Материал присоски с ShA: *	
			HT1-60	NBR-55
FSGPL	100	G1/2-IG	10.01.06.03150	10.01.06.02932
FSGPL	120	G1/2-IG	10.01.06.03151	10.01.06.02933
FSGPL	150	G1/2-IG	10.01.06.03145	10.01.06.00101
FSGPL	200	G1/2-IG	10.01.06.03146	10.01.06.00102
FSGPL	250	G1/2-IG	10.01.06.03421	10.01.06.00103

*Дополнительные данные о материалах в начале главы «Вакуумные присоски»

Технические данные Сильфонные присоски FSGPL (1,5 гофра)

Тип		Всасывающая сила (-600 мбар) [N]*	Сила отрыва [N]	Объем [см³]	Радиус заготовки мин. (выпуклый) [mm]	Внутренний диаметр шланга (реком.) d [mm]**
FSGPL	100	150	250	150	100	12
FSGPL	120	280	400	296	150	12
FSGPL	150	370	500	450	250	12
FSGPL	200	850	950	877	350	12
FSGPL	250	1610	2000	1678	500	12

*Параметры силы всасывания — это теоретические значения при давлении вакуума -0,6 бар, а также при сухой, гладкой и ровной поверхности заготовки, они указываются без коэффициентов надежности

**Рекомендованный диаметр шланга относится к шлангу длиной ок. 2 м

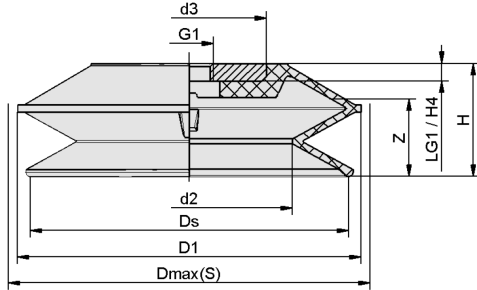
Сильфонные присоски (круглые)



Сильфонные присоски FSGPL (1,5 гофра)

Рабочая зона (\varnothing) от 100 до 250 мм

Конструктивные данные Сильфонные присоски FSGPL (1,5 гофра)



FSGPL

Сифонные присоски (круглые)



Сифонные присоски FSGPL (1,5 гофра)

Рабочая зона (Ø) от 100 до 250 мм

Конструктивные данные Сифонные присоски FSGPL (1,5 гофра)

Тип*		d2 [mm]	d3 [mm]	D1 [mm]	Dmax(S) [mm]**	Ds [mm]	G1***	H [mm]	H4 [mm]	LG1 [mm]	Z (ход) [mm]
FSGPL	100	57.2	44	101	106.5	96.1	G1/2"-F	43.3	8	8	29.1
FSGPL	120	79.3	70	128	135.0	118.2	G1/2"-F	51.0	8	8	35.7
FSGPL	150	93.0	70	155	160.0	143.5	G1/2"-F	51.0	8	8	35.7
FSGPL	200	137.0	120	202	208.0	191.0	G1/2"-F	54.0	8	8	37.2
FSGPL	250	186.0	167	250	256.0	239.3	G1/2"-F	60.0	8	8	43.0

*Допуски на размеры для эластомерных деталей по DIN ISO 3302-1 E3

**Соответствует внешним размерам присоски в состоянии захвата

***По желанию несущая пластина поставляется без отверстий